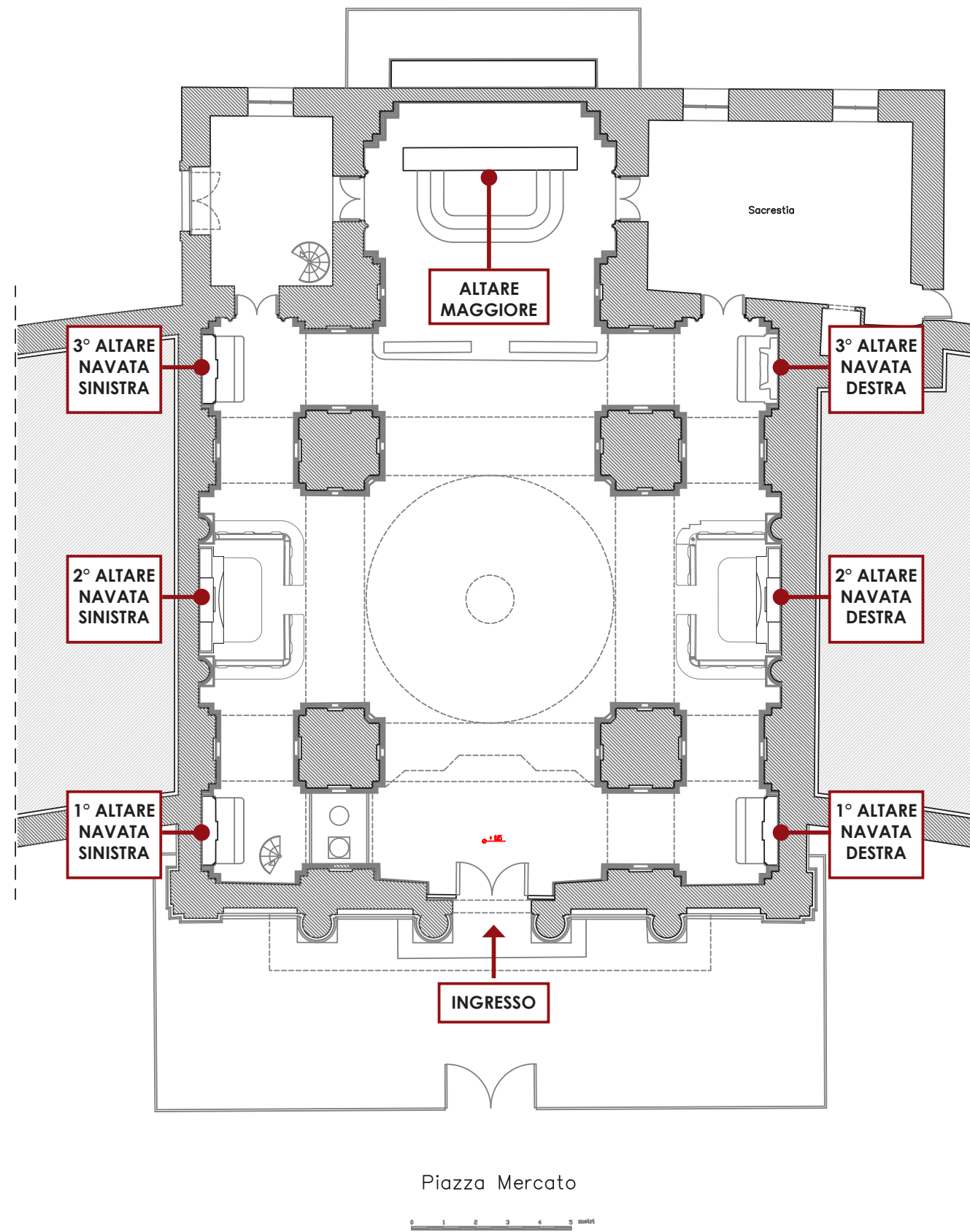


Via Corradino di Svevia



OPERAZIONI DI SMONTAGGIO DEGLI ALTARI

-SMONTAGGIO ALTARE: Accurata numerazione e catalogazione di tutti i componenti dell'altare, rimozione degli elementi e/o materiali che assicurano la giunzione tra i singoli pezzi, smontaggio di ogni elemento marmoreo a partire da quelli più esterni, disposizione dei pezzi smontati su piano d'appoggio e consolidamento preventivo di tutte le porzioni di materiale in fase di distacco con garze e con resine acriliche per impregnazione

OPERAZIONI DI RIMONTAGGIO DEGLI ALTARI

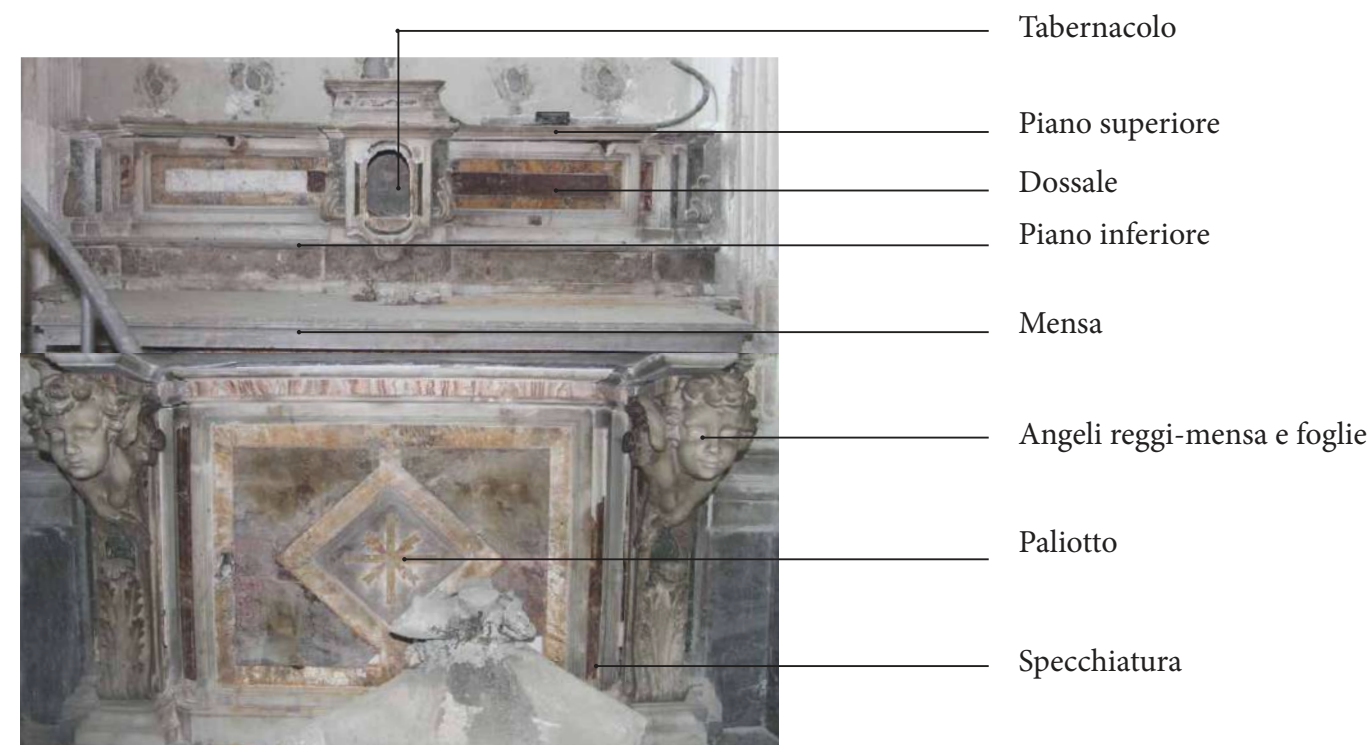
RIMONTAGGIO ALTARE: Pulitura e preparazione delle connessioni e dei giunti dei vari elementi da rimontare, rimozione di eventuali imperfezioni o di perni e staffe non riutilizzabili, rimontaggio di tutti i pezzi precedentemente smontati con l'ausilio di barre in vetroresina e resine acriliche. Il 1° altare della navata sinistra non presenta elementi mancanti.

ORDINE DI SMONTAGGIO E RIMONTAGGIO DELL'ALTARE

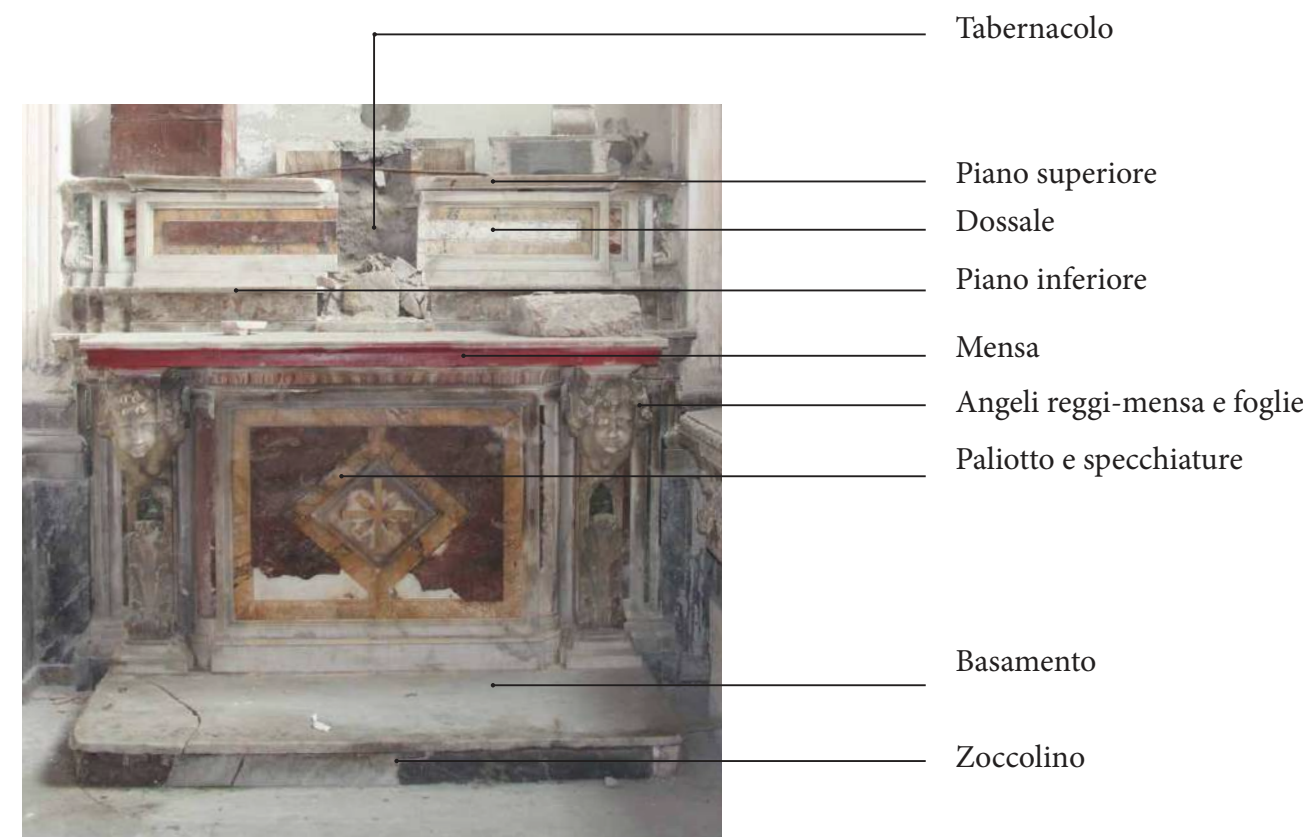
per lo smontaggio dell'altare si procederà secondo le fasi di seguito descritte:

- 02.a** -Catalogazione e numerazione di tutti gli elementi architettonici
- 02.b** -Smontaggio dei piani superiori
- 02.c** -Smontaggio del tabernacolo
- 02.d** -Smontaggio dei dossali
- 02.e** -Smontaggio del piano inferiore
- 02.f** -Smontaggio della mensa
- 02.g** -Smontaggio degli angeli reggi-mensa e delle foglie
- 02.h** -Smontaggio del paliotto e delle specchiature
- 02.i** -Ripristino dei supporti metallici di supporto alla mensa e a tutti gli elementi lapidei
- 02.l** -Rimontaggio del paliotto e delle specchiature
- 02.m** -Rimontaggio degli angeli reggi-mensa e delle foglie
- 02.n** -Rimontaggio della mensa
- 02.o** -Rimontaggio del piano inferiore
- 02.p** -Rimontaggio dei dossali
- 02.q** -Rimontaggio del tabernacolo
- 02.r** -Rimontaggio dei piani superiori

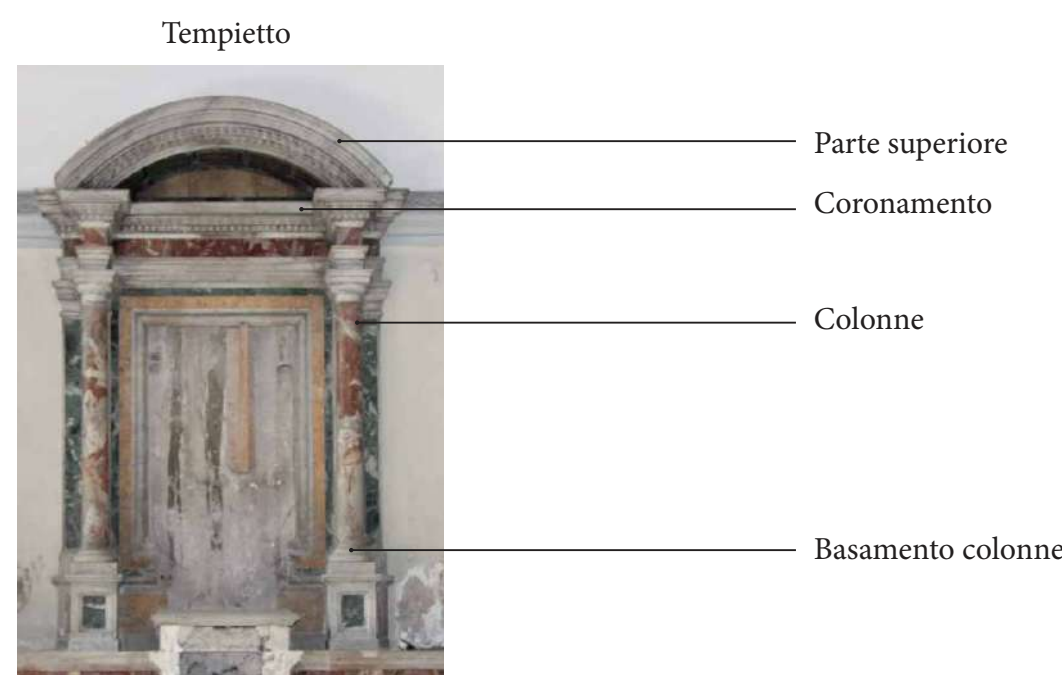
1° ALTARE NAVATA SINISTRA



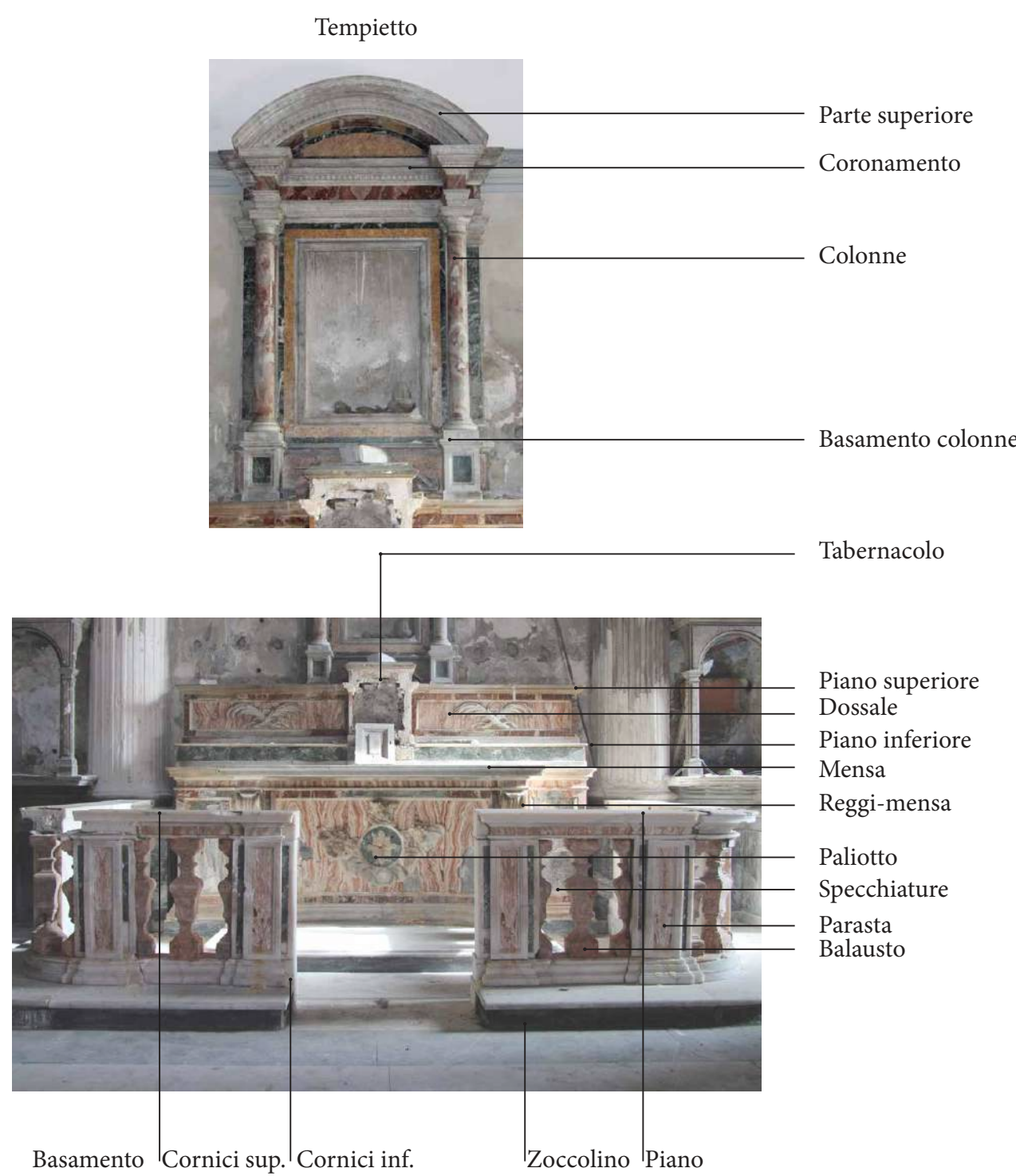
1° ALTARE NAVATA DESTRA



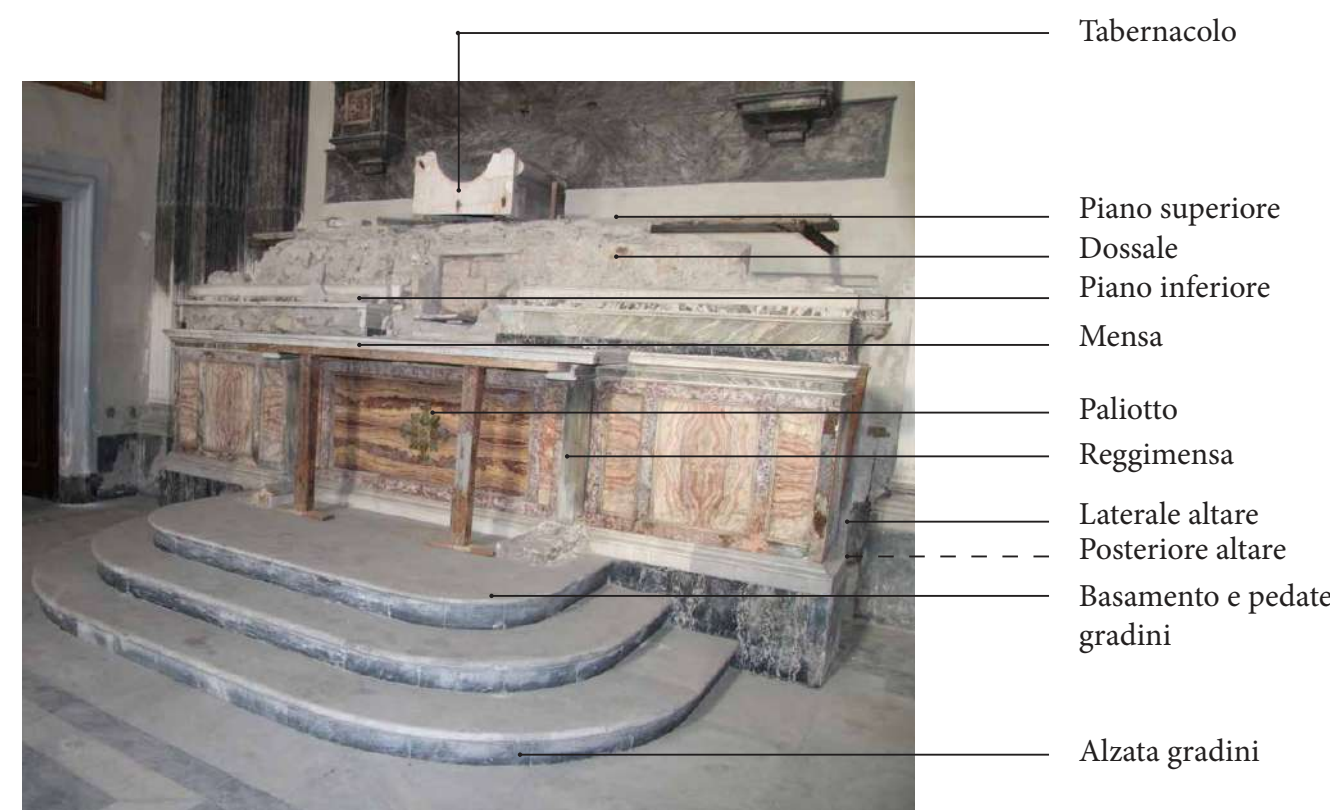
2° ALTARE NAVATA SINISTRA



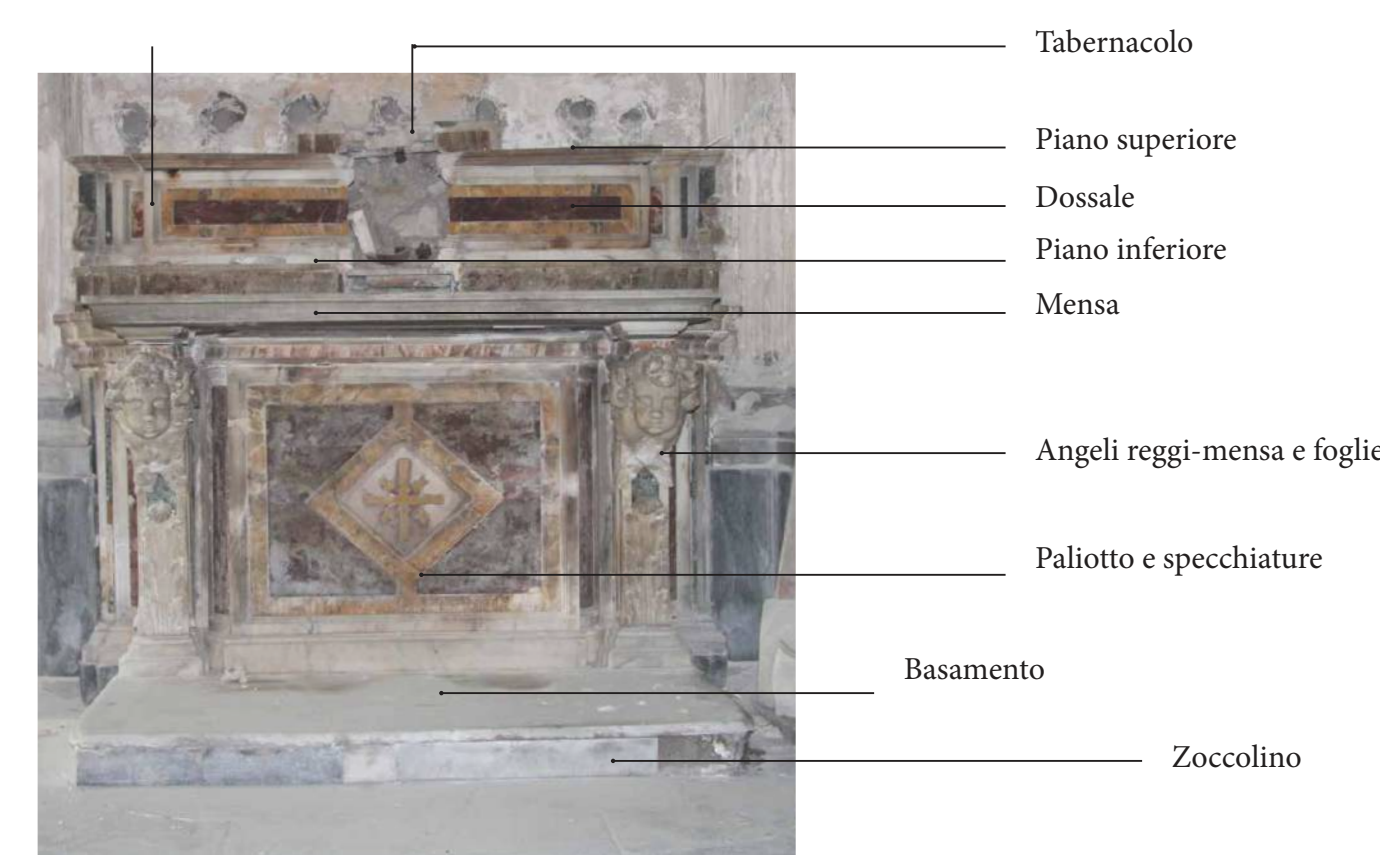
2° ALTARE NAVATA DESTRA



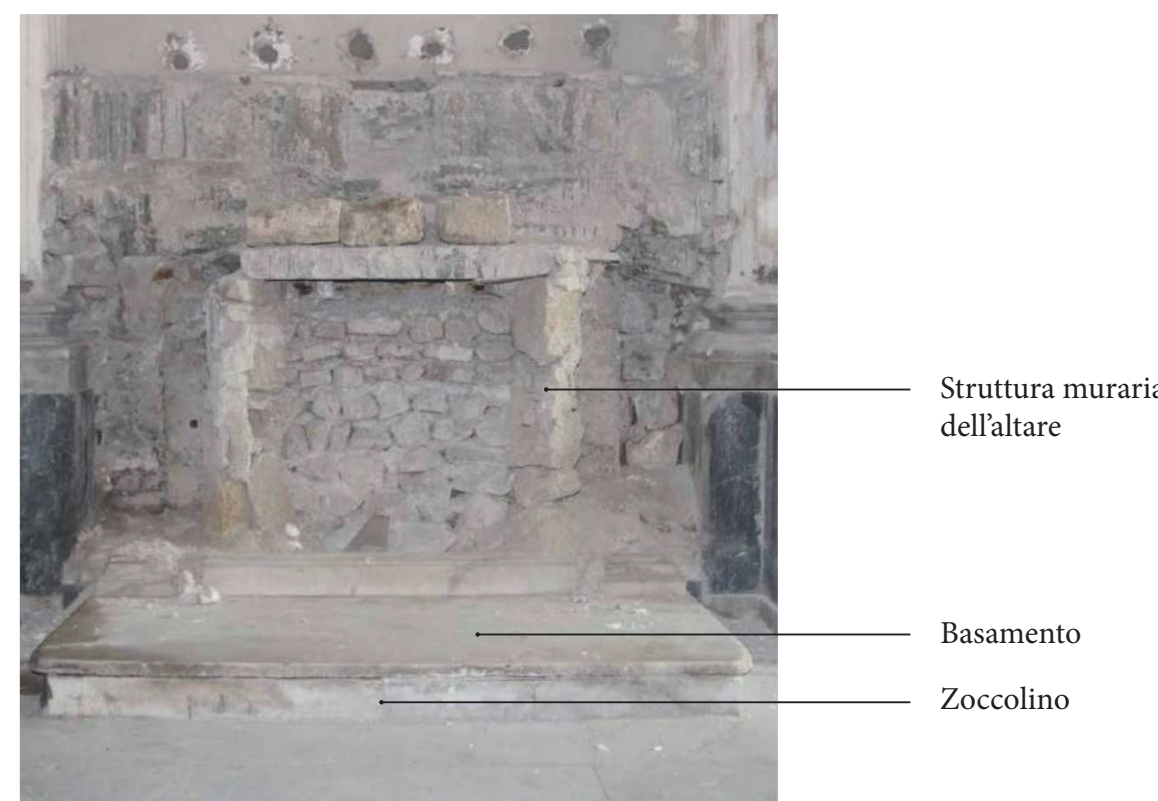
ALTARE MAGGIORE



3° ALTARE NAVATA SINISTRA



3° ALTARE NAVATA DESTRA



COMUNE DI NAPOLI
Area Trasformazione del Territorio
Servizio Valorizzazione della Città Storica - Sito UNESCO

GRANDE PROGETTO CENTRO STORICO DI NAPOLI

POR CAMPANIA FESR 2014/2020
Asse VI - Priorità di investimento 6c - Obiettivo Specifici 6.7
Azioni 6.7.1 e 6.8.3

INTEVENTO N° 15
Chiesa di Santa Croce e Purgatorio al Mercato
Riqualificazione e Adeguamento Funzionale

CUP : B68114000010006 Il Responsabile del Procedimento arch. Luca D'Angelo CIG : 884533160D

Gruppo di Progettazione		PROGETTO ESECUTIVO	
architettura PETROCELLI arch. GIANLUCA - CAPOGRUPPO MANDATARIO DI MARTINO arch. ALESSANDRO - giovane professionista		Titolo NOMENCLATURA E FASI DI SMONTAGGIO ALTARI	
impianti CRISCUOLO ing. GAETANO		Scala Metrica	
restauro DI MARTINO GIUSEPPE S.A.S. costruzione ing. Gennaro		Dimensione 3 MB	
geologo TROISI GIUSEPPE		Nome File GP15-PE-RE-pro-007.d	
CODICE PROGETTO GP 15		Data ottobre 2022	
FASE PE	CATEGORIA ELABORATO RE	TIPO ELABORATO pro	NUMERAZIONE 007.d
		REVISIONE 01	